

としょかん南アルプス

南アルプス市立図書館通信 NO.10 2009年9月10日発行 <http://lib.m-alps.ed.jp>

図書館をもっと身近に！

いよいよ読書の秋の到来！
今年の読書週間（10/27～11/9）のテーマは、「思わず夢中になりました」です。秋の夜長、虫の声を聞きながら、夢中になって本を読んでみませんか？

みなさまから寄せられた質問にお答えします！

知ろう！図書館のこと！ No.2



市立図書館エコ工作教室より
（ハンディモップ作り）

①たくさんある本の中から、どんな本を読んだらいいの？

市立図書館では、各館毎月「おすすめ本」を展示しています。「今、旬な本は？」「何の本を読もうかな？」などと迷ったときには、ぜひご覧ください。きっとすてきな1冊が見つかることでしょう♪

②本が読みきれなかったときには、どうすればいいの？
返却日はもうすぐ…。

本の返却予定日までに連絡いただければ、図書・紙芝居に限り、1回（2週間）延長ができます。（※次にお待ちの方がいない場合）また、図書館にお越しいただかなくても、電話でも受け付けています。

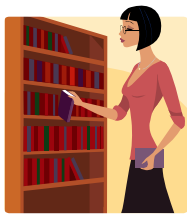
③破けているページを見つけちゃった！
セロハンテープで直してあげよう…。

ちょっと待って！ そんなときは、図書館職員へ一言！
セロハンテープで修理をすると、時間がたつにつれ黄色く変色します。図書館には、修理専用のテープがありますので、ぜひ、知らせてください。（図書館資料は、市民の大切な財産です。皆様が気持ちよく利用できますようご協力をお願いいたします。）

④調べたいことがあるけれど、聞きにくいな！

調査相談サービス（レファレンスサービス）は、図書館の重要な仕事のひとつです。お探しの資料や情報が見つかった時のお客様のお礼の笑顔が、私たち図書館職員の励みです。どうぞお気軽に声をかけてください。
お待ちしております♪

楯形図書館(055-280-3300) 楯形図書館芦安分館(055-282-7285) 白根桃源図書館(055-284-6010)
八田ふれあい図書館(055-285-5010) わかくさ図書館(055-283-1501) 甲西図書館(055-282-7291)



司書のとっておきの1冊

「あなたのそばに図書館を……。」この言葉で始まるメールマガジンも、今月で28号になりました。新しい蔵書情報や貸出・予約ベスト・イベント情報など旬な情報をメールで配信しています。その中でなんといいってもおススメは、司書のイチオシ情報です。南アルプス市の司書全員が、とっておきの1冊を情報とともに紹介しています。

今回は1号から8号までの本を紹介します。★この他のとっておき情報はメールマガジンで★



『きみの友だち』 重松清 新潮社

本当の友だちとは……。あなたには心から信頼できる友だちがいますか？映画（WOWOW FILMS）のロケ地は南アルプス市！

友だちのことで悩んだことがない人はいないだろう。私もそう。それも保育園の頃から。幼馴染3人で1人を取りこしたのを契機に私の「友だち物語」が始まった。「本当の友だち」それは、永遠の課題だと思っていた。この本に出会う前は……この本に感謝！そして、私の友だちにも……。この本を読んだ時、ドキッとした。重松さん、私のこと見てたの？

★心に残る本と出会った時、作者はどんな人？と思いますよね。そこで、重松氏担当編集者（新潮社）のFさん情報「お兄さんというよりは（笑）頼れるアニキという感じ！読者の期待は裏切りません！」と！



『果物を愉しむ100の方法』

福田里香 柴田書店

フルーツたちが踊りだす季節がやってきました。とれたてのおいしさはもちろん、ひと手間かけてぜいたくなひと時を味わってみては？この本は、“さくらんぼのイーストケーキ”や“プラムのアーモンドムース”など「これ食べたい！」と思わせるレシピが満載！

南アルプス市はフルーツ王国。その中のスモモの『貴陽（きよう）』は、まぼろしのフルーツと言われています。桃かと思うほど大きな実とジューシーで甘い果汁、さわやかな酸味が特徴！一度食べたら忘れられない味です♪

★『貴陽』の詳細情報は、ホームページのレファレンス事例集で♪

★<http://lib.m-alps.ed.jp>★



『花かおる 檜形山』

檜形山を愛する会 ほおずき書籍

檜形山のことを知るならこの本がおススメ！檜形山で見られる花や植物が季節ごとにカラー写真で紹介。見どころや登山コース、交通アクセスなどボリュームのある内容。

★お出かけ前にはチェック♪
南アルプスや檜形山に登るまえには、南アルプス芦安山岳館のホームページで調べてから出かけよう。絶えず、最新ニュースや気象情報も流れていて登山情報満載！夜叉神峠と北岳山荘に設置したライブカメラの動画像も見られ、登山しない人も楽しいですよ♪

南アルプス NET

★<http://www.minamialps-net.jp/>★



『最新体にいい栄養と食べもの事典』

青野治朗 松尾みゆき 主婦の友社

夏の疲れが出るこの季節、からだにいいものを食べて心身ともにリフレッシュ！この本には、病気になる元気な体をつくる食材やビタミン・ミネラルなど知りたい栄養情報が満載！その中おススメの食材は酸味と甘味が人気の果物『キウイ』。キウイはビタミンCがたっぷり。なんとグレープフルーツの2倍近くあります。1日1個を目安に食べると1日に必要なビタミンCの大半を補えます。さらに豊富なビタミンで美白効果の期待度UP。効用は免疫力強化・便秘改善・疲労回復・ガン予防などです。消化を促進する酵素も含まれていますのでぜひ食後のデザートにいかが♪

★南アルプス市のキウイ栽培は、1974年上高砂で始まりました。キウイワインもおススメ♪



『こんとあき』

林明子 福音館書店

一絵本は、人生で3度読むもの—
子どもの時、成人してから、そして人生の
後半に…。あなたの心に残る絵本は何です
か？心が疲れた時、なぜか開いてしまう絵本
があります。それが林明子さんの絵本。そこ
に描かれる子どもたちの無垢な表情は、すべ
てのことを忘れさせてくれ、幸せな気分にし
てくれます。その中でもイチオシが『こんと
あき』。それは、林さんの家族にとっても思い
出の1冊だったのです。

★軽井沢で生活雑貨のお店を営んでいる、
松田さん（林明子さんの妹）からのとってお
き情報！主人公の「あき」のモデルは、松田
さんの二女のあきちゃん。長女のなほちゃん
もプレスレットに NAHO と書いてある女の
子で登場。表紙の男の人は、お父さん。若か
りし頃のお父さんは、なんと絵本『びゅんび
ゅんごまがまわったら』の校長先生！手仕事
の大好きなきれいなおばあちゃんは、本当に
鳥取に住んでいて、姉妹で夏休みによく遊び
に行ったそうですよ♪



『日本の祭り』

菅田正昭 実業之日本社

お祭り好きなあなた必見！

「マツリの語源は待つ！」

水の祭り・火の祭り・練り歩く祭り・
飾り競う祭り…。日本のさまざまな祭りの起源
や見どころやエピソードなど、北海道から沖縄
までの代表的なお祭りから、珍しい祭礼・行事
までをたっぷり紹介！いわれを知れば楽し
さ倍増♪とにかく行きたくなっちゃう。

★ここで身近な祭りを紹介！

知っていますか？「六角堂切子祭り」

毎年 10/13 沢登地区で開催されます。

如意輪観音と聖徳太子を祀る六角堂の中に「切
子」が奉納展示されるという珍しいお祭りです
よ。「六角堂の切子」は、沢登切子保存会が中
心になって伝承しています。また、地元の豊小
学校には切子クラブがあり、子どもたちが伝統
の技を引き継いでくれています。

「沢登切子保存会」のホームページからは、お
祭りの様子や切子の入賞作品などを見ることが
できますので、ぜひアクセスを♪

★<http://kirikohozonkai.com/>★



『和』の行事えほん 秋と冬の巻』

高野紀子 あすなろ書房

家族一緒がうれしかった大掃除。ワクワク
して眺めた正月飾り。そんな思い出ありませ
んか？冬至、年越しの準備など伝統行事の多
い12月。そこで、私のオススメはこの本。

ご存知ですか？年越しそばの由来。そこは
はどんな願いが…？

この本には、日本人なら知っておきたい和
の行事の由来や意味、季節のことがらなど役
立つ知恵が満載！動物家族のかわいい絵本だ
から、見ているだけで童心に返って心が和み
ます。昔から四季折々の自然に寄り添ってき
た心・・・子どもたちの世代にも大切に受け
継いでいきたいですね。日本に生まれた幸せ
を実感できる一冊です。

★櫛形山麓の高台に位置する伝嗣院は甲府盆
地が眼下に一望できます。今年の暮れは、き
らめく夜景を眺めながら、ゆく年くる年への
想いを……♪



『ひらがな暦 366日絵ことば歳時記』

おーなり由子 新潮社

～366日、毎日 あたらしい風がふいてい
ます～この本には、1月1日からの毎日が素
敵なイラストと文で描かれていて、旬のレシ
ピや各地の祭り、行事、「今日は何の日？」
など、日々の暮らしが楽しくなるヒントや発
見でいっぱいです。一日一日を大切に過ごそ
うと思える本です。

★毎日元気で楽しく過ごしたいと思っている
みなさんに魔よけ・厄除けとして有名な鬼面
瓦を紹介！

加賀美にある「若草瓦会館」には、鬼面瓦
の体験工房があり、自分で作ることが出来ま
すよ。お守りとして作ってみてはいかがです
か♪

【加賀美瓦づくり 300年の歴史】

その歴史は古く、江戸の後期からはじまり
ます。加賀美の土地に良質の粘土があったこ
とから発展しました。瓦を焼く釜が山梨県で
は、ここ瓦会館にしか無いので、山梨県下の
80%の瓦がこちらで作られています。甲府市
歴史公園や舞鶴城公園にも使用されていま
す。

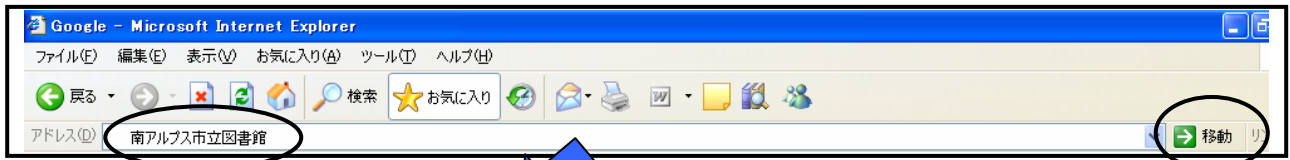


市立図書館ホームページにチャレンジ ②

メールマガジンの登録をしてみよう!



①インターネットの画面を開き、アドレスに <http://lib.m-alps.ed.jp/> または、南アルプス市立図書館と入れ、移動をクリックします。



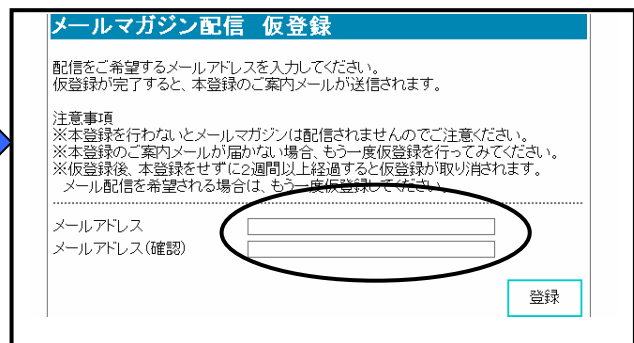
②市立図書館のホームページ画面が表示されるので、メールマガジンをクリックします。

③メールマガジンについてをクリックします。



④メールマガジンの内容や登録方法について書いてあります。(ご登録前に必ずお読みください。)

⑤仮登録画面に配信を希望するメールアドレスを入力します。



⑥ 配信を希望される方は、まず**仮登録**を行ってください。
仮登録が終了すると、ご登録いただいたアドレスに**本登録ご案内メール**が送信されます。
そのメールに記されている URL (インターネットにおける情報の「住所」) にアクセスし、**本登録**を行ってください。
本登録を行わないとメールマガジンは配信されませんのでご注意ください。

※登録完了です!

来月よりメールマガジンが届きます! お楽しみに……♪

