

としょかん南アルプス



より身近な図書館をめざして	p.1
図書館の動き	p.2
知って便利情報①	p.3
子どもにすすめたい本	p.4

南アルプス市立図書館通信 No.5 2008年6月1日発行 <http://lib.m-alps.ed.jp>

南アルプス市立図書館として誕生してから、多くの皆様にご利用いただいています。皆様により図書館を知っていただけるように、図書館サービスを順次お知らせしていきます。今回は図書館ネットワークと予約サービスについて紹介します。便利になった図書館をどうぞご利用ください。

より身近な図書館をめざして

南アルプス市立図書館長 齊藤早苗

南アルプス市立図書館としてそれぞれの地域館が運営を始めて5年がたちました。この間、市民の皆様にとって図書館がより身近なものになるよう活動やサービスの充実に努めてまいりました。

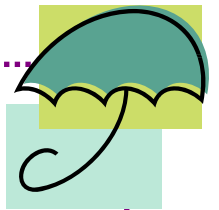
大きな変化としては、平成16年6月に市内の各図書館がネットワークで結ばれ、1枚の利用カードで市内のどこの図書館でも本を借りたり返したりできるようになりました。また平成17年7月には甲西図書室を移転、施設設備を充実させ甲西図書館としてリニューアルオープンしました。平成18年12月からは図書館の資料をインターネット上に公開し、自宅のパソコンや携帯電話からの本の検索や予約が可能になりました。また、平成19年6月からは県内の公共図書館としては初めて図書館メールマガジンの配信をはじめました。

事業については、おはなし会の充実、図書館講演会、ボランティア育成講座、文学講座などを開催してまいりました。利用者数も年々少しずつではありますが増加し、住民一人当たりの年間貸出し数は平成15年度の5.3冊から19年度は6.5冊となりました。

しかし、地域の皆様の図書館利用状況には差があり、実際に図書館を利用、活用していない方々も多いことが市で行っている満足度調査結果に現れています。

図書館は皆様の読書を支援するだけでなく、日常生活においての問題解決に必要な知識や情報を得られる場所です。私たちは、より多くの皆様に図書館活動を知っていただくためのアピールやサービスの充実をさらにすすめていくことが大事だと考えています。

市民の皆様が図書館で入手した知識、情報を暮らしの中で活用していくことが地域づくりにつながると言われています。少しでも多くの人々に図書館の利用を働きかける活動をしていきたいと思えます。

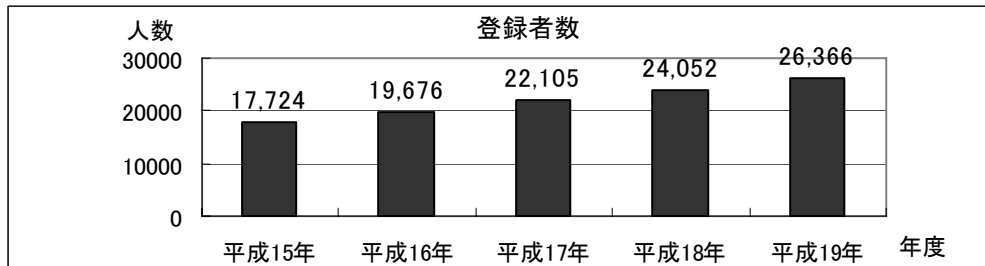


南アルプス市立図書館の動き

■ 図書館利用カード登録者数

年度	平成 15 年	平成 16 年	平成 17 年	平成 18 年	平成 19 年
館合計	17,724	19,676	22,105	24,052	26,366

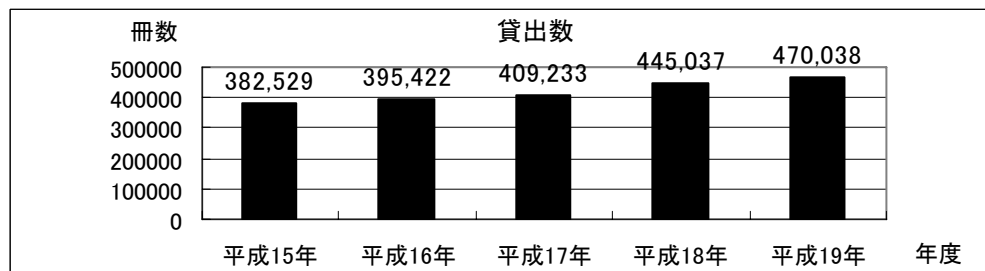
(単位：人)



■ 貸出数

年度	平成 15 年	平成 16 年	平成 17 年	平成 18 年	平成 19 年
館合計	382,529	395,422	409,233	445,037	470,038

(単位：冊)

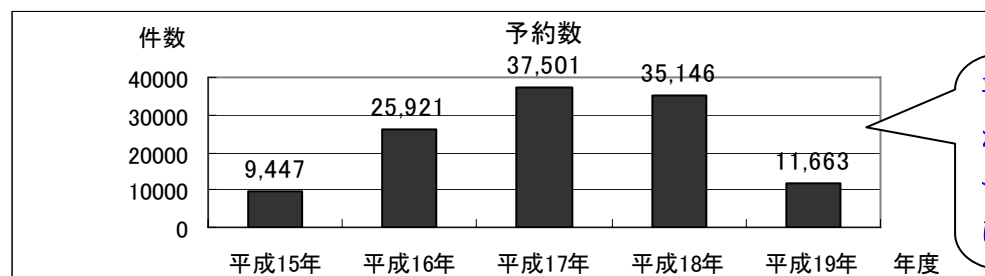


■ 予約数

※平成 18 年 11 月までは、同じ書名の本すべてに予約数がカウントされています。

年度	平成 15 年	平成 16 年	平成 17 年	平成 18 年	平成 19 年
館合計	9,447	25,921	37,501	35,146	11,663

(単位：件)

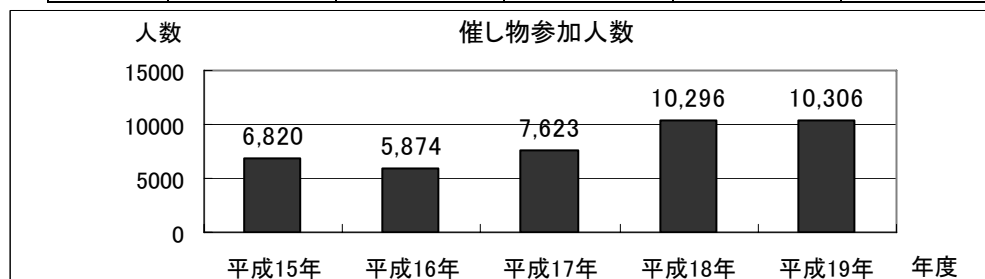


平成 18 年 12 月からは、予約 1 件につき 1 冊のカウントになっています。

■ 催し物参加人数

年度	平成 15 年	平成 16 年	平成 17 年	平成 18 年	平成 19 年
館合計	6,820	5,874	7,623	10,296	10,306

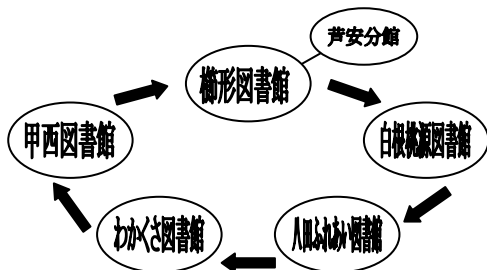
(単位：人)



知って便利情報①

図書館ネットワーク 予約サービス

図書館ネットワーク



メール便(火～金曜日運行)
によりそれぞれの館に図書・雑誌が
届けられます。

図書館ネットワークシステムにより、南アルプス市立図書館の利用カード1枚で、図書・雑誌は合計30冊まで、視聴覚資料(ビデオ・CD・DVDなど)は各館で2点まで借りられます。

図書・雑誌の返却は市内の図書館どこでも返すことができます。(視聴覚資料は壊れやすいため、借りた図書館のカウンターにお返しください。)

予約サービス

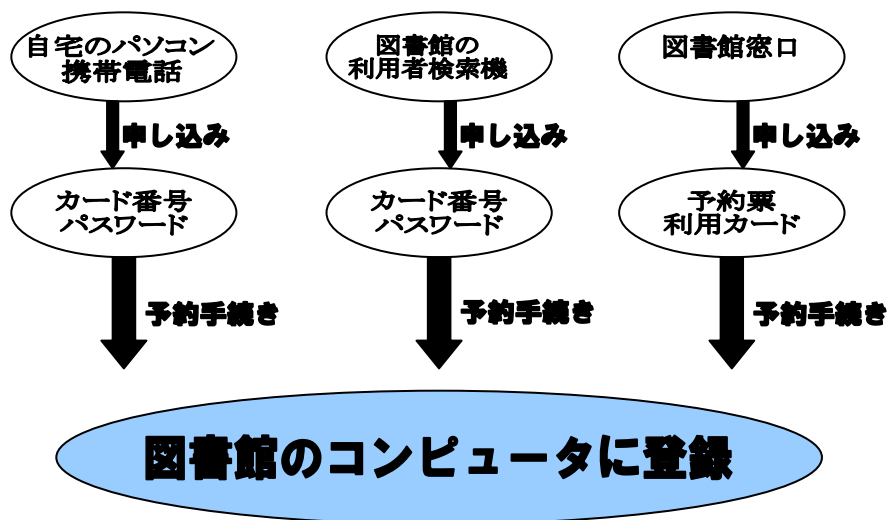


図書館に読みたい資料がないときは予約サービスをご利用ください。

予約は図書館でパスワードを取得したら、自宅のパソコン・携帯電話・図書館内の利用者検索機からご自分で予約ができます。

図書は合計1人10冊まで、視聴覚資料は図書館窓口のみの受付で、各館で1人2点までです。(雑誌は予約できません。)

お申し込みは...



確保された予約資料は図書館からご連絡します。

メールアドレスに登録された方には、メールでご連絡します。

みつげようだいすきな本 こどもにすすめたい本2008

幼児向け

- ★ 「うえきばちです」 川端誠/作
- ★ 「おしり」 さとうあきら/写真 さえぐさひろこ/文
- ★ 「だっこして」 エクトル・シエラ/文 村上康成/絵
- ★ 「トイレせんちょう」 片平直樹/作 松成真理子/絵
- ★ 「ミミちゃんのねんねタオル」 アンバー・スチュアート/文 ささやまゆうこ/訳
レイン・マーロウ/絵



小学校低学年向け

- ★ 「ウェン王子とトラ」 チェン・ジャンホン/作・絵 平岡敦/訳
- ★ 「おひさまいろのきもの」 広野多珂子/作・絵
- ★ 「どうぐはなくても」 V. ビアンキ/原作 田中友子/文 N. チャルーシナ/絵
- ★ ビロードのうさぎ マージェリィ・W・ビアンコ/原作 酒井駒子/絵・抄訳
- ★ ぼくがラーメンたべてるとき 長谷川義史/作・絵

小学校中学年向け

- ★ 「紙しばい屋さん」 アレン・セイ/作
- ★ 「図書館へいこう」全3巻 赤木かんこ/文 すがわらけいこ/絵
- ★ 「どっちがどっち!？」 高岡昌江/文 友永たろ/絵

小学校高学年向け

- ★ 「黒グルミのからのなかに」 ミュリエル・マンゴー/文 ときありえ/訳
カルメン・セゴヴィア/絵
- ★ 「パパ、お寿司たべたい!」 入江和夫/著
- ★ 「みどパン協走曲」 黒田六彦/作 長谷川義史/絵

中学生向け

- ★ 「おいしいハンバーガーのこわい話」 エリック・シュローサー、チャールズ・ウィルソン/著 宇丹貴代実/訳
- ★ 「幸子の庭」 本田明/著
- ★ 「緑の模様画」 高樓方子/著

ここに掲載した本は、こどもにすすめたい本の一部です。

櫛形図書館(055-280-3300) 櫛形図書館芦安分館(055-282-7285) 白根桃源図書館(055-284-6010)
八田ふれあい図書館(055-285-5010) わかくさ図書館(055-283-1501) 甲西図書館(055-282-7291)